

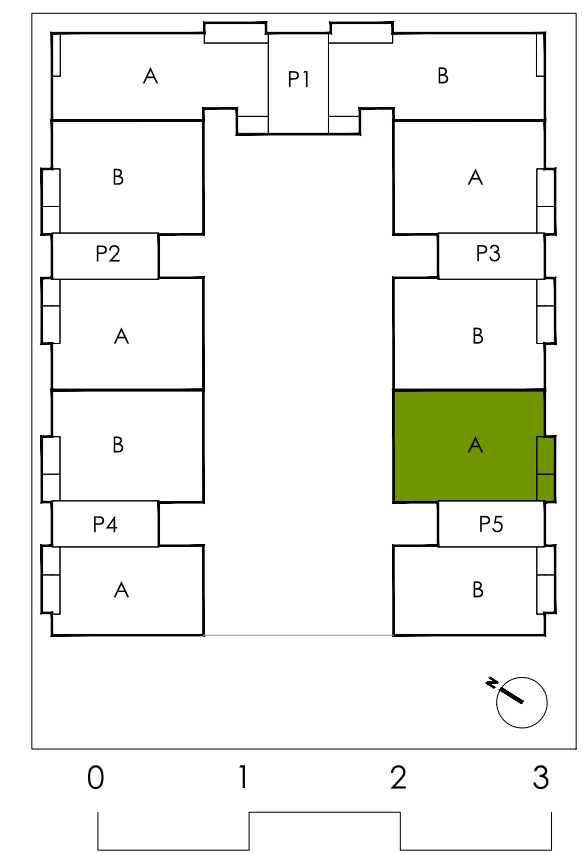
**39-5.1.A**  
PORTAL 5 PLANTA 1 - A

**ESTANCIAS**

SALÓN - COCINA	24.62 m <sup>2</sup>	DORMITORIO 3	10.57 m <sup>2</sup>
DISTRIBUIDOR	3.20 m <sup>2</sup>	BAÑO PPAL.	3.30 m <sup>2</sup>
DORM. PPAL.	12.27 m <sup>2</sup>	BAÑO 2	2.96 m <sup>2</sup>
DORMITORIO 2	10.00 m <sup>2</sup>		
<b>SUP. ÚTIL CERRADA VIVIENDA</b>		<b>66.92 m<sup>2</sup></b>	
<b>SUP. CONSTRUIDA CERRADA VIVIENDA</b>		<b>77.14 m<sup>2</sup></b>	

TERRAZA CUB.	3.21 m <sup>2</sup>	TENDEDERO	1.96 m <sup>2</sup>
TERRAZA DESCUB.			
<b>SUP. ÚTIL EXTERIOR VIVIENDA</b>		<b>5.17 m<sup>2</sup></b>	
<b>SUP. CONSTRUIDA EXTERIOR VIVIENDA</b>		<b>6.20 m<sup>2</sup></b>	

<b>SUP. ÚTIL TOTAL VPPL</b>	<b>69.51 m<sup>2</sup></b>
<b>SUP. CONSTRUIDA TOTAL VPPL CON P.P. COMUNES</b>	<b>94.31 m<sup>2</sup></b>



CONJUNTO RESIDENCIAL DE 42 VIVIENDAS VPPL, TRASTEROS, GARAJES, PISCINA Y ZONAS COMUNES EN PARCELA 6.3, SECTOR SUP-R2 "ALDOVEA". TORREJÓN DE ARDOZ. MADRID

Estos planos no tienen valor contractual, responden a Estudios Previos de tipologías de vivienda y podrán experimentar variaciones por exigencias técnicas, legales, administrativas, o a iniciativa del arquitecto autor del proyecto, sin que ello implique menoscabo del nivel de calidad. Todo el mobiliario es decorativo.