

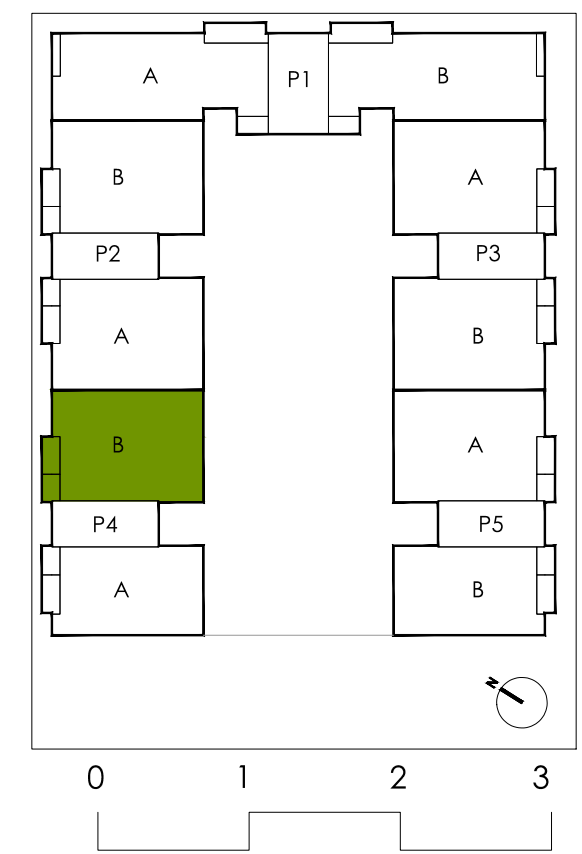
36-4.2.B
PORTAL 4 PLANTA 2 - B

ESTANCIAS

SALÓN - COCINA	24.62 m ²	DORMITORIO 3	10.57 m ²
DISTRIBUIDOR	3.20 m ²	BAÑO PPAL.	3.30 m ²
DORM. PPAL.	12.27 m ²	BAÑO 2	2.96 m ²
DORMITORIO 2	10.00 m ²		
SUP. ÚTIL CERRADA VIVIENDA		66.92 m²	
SUP. CONSTRUIDA CERRADA VIVIENDA		77.14 m²	

TERRAZA CUB.	3.21 m ²	TENDEDERO	1.96 m ²
TERRAZA DESCUB.			
SUP. ÚTIL EXTERIOR VIVIENDA		5.17 m²	
SUP. CONSTRUIDA EXTERIOR VIVIENDA		6.20 m²	

SUP. ÚTIL TOTAL VPPL	69.51 m²
SUP. CONSTRUIDA TOTAL VPPL CON P.P. COMUNES	94.31 m²



CONJUNTO RESIDENCIAL DE 42 VIVIENDAS VPPL, TRASTEROS, GARAJES, PISCINA Y ZONAS COMUNES EN PARCELA 6.3, SECTOR SUP-R2 "ALDOVEA". TORREJÓN DE ARDOZ. MADRID

Estos planos no tienen valor contractual, responden a Estudios Previos de tipologías de vivienda y podrán experimentar variaciones por exigencias técnicas, legales, administrativas, o a iniciativa del arquitecto autor del proyecto, sin que ello implique menoscabo del nivel de calidad. Todo el mobiliario es decorativo.